

POWIERZCHNIA

56,06 m²

1 salon z aneksem 24,58 m²

2 sypialnia 10,01 m²

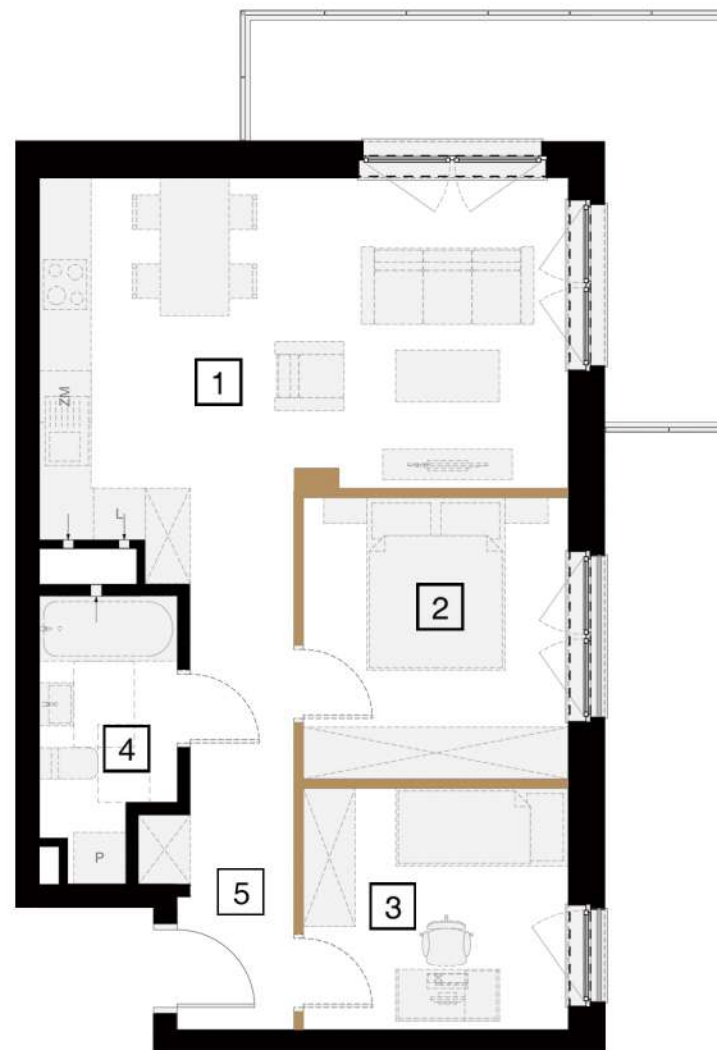
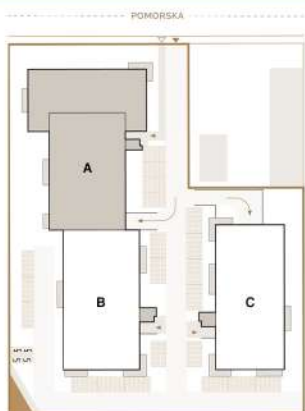
3 sypialnia 8,60 m²

4 łazienka 4,59 m²

5 hol 6,93 m²

balkon 12,25 m²

powierzchnia pod ścianami działowymi
możliwymi do demontażu/ wyburzenia 1,35 m²



↑ RZUT KONDYGNACJI
← MAPA OSIEDLA

BIURO SPRZEDAŻY W ŁODZI

ul. Tymienieckiego 30a
90-350 Łódź

www.apartamentyprestige.pl

KONTAKT

tel. 42 661 99 77

www.treedevopment.com