

POWIERZCHNIA
47,76 m²

1 salon z aneksem 25,31 m²

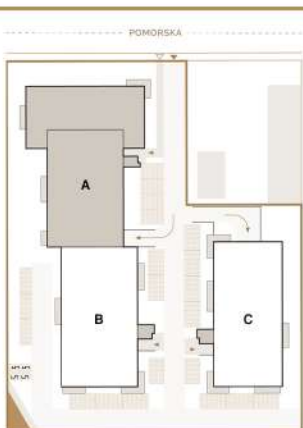
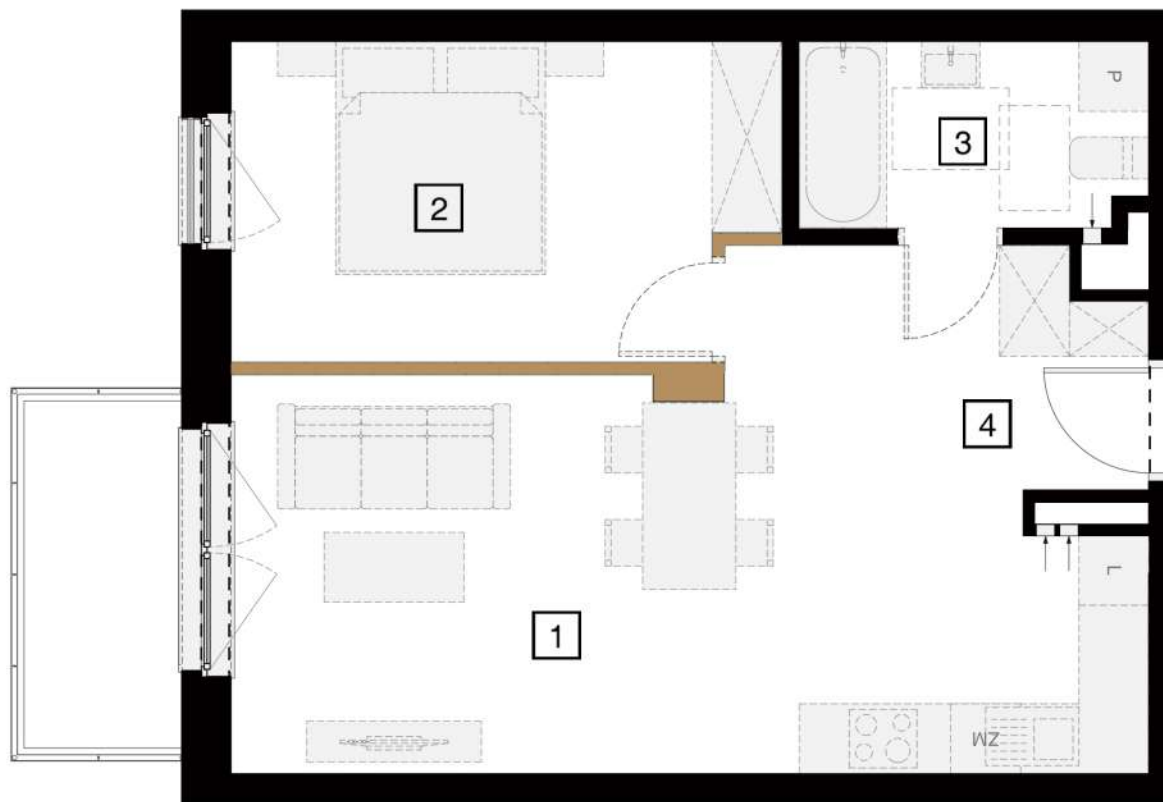
2 sypialnia 12,34 m²

3 łazienka 4,71 m²

4 hol 4,78 m²

balkon 4,30 m²

powierzchnia pod ścianami działowymi
możliwymi do demontażu/ wyburzenia 0,62 m²



↑ RZUT KONDYGNACJI
← MAPA OSIEDLA

BIURO SPRZEDAŻY W ŁODZI

ul. Tymienieckiego 30a
90-350 Łódź

www.apartamentyprestige.pl

KONTAKT

tel. 42 661 99 77

www.treedevopment.com



UWAGA!
Rzut i powierzchnia apartamentu w dalszym etapie projektowania może ulec zmianie w granicach +2%. Na wszelkie zmiany należy uzyskać zgodę projektanta. Nie dopuszcza się zmian elewacji budynku. Nie dopuszcza się wkuwania podejść instalacyjnych w ściany międzylokalowe.