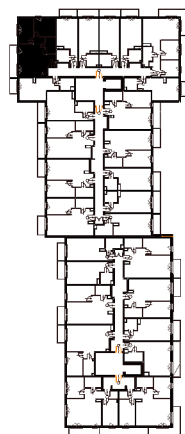
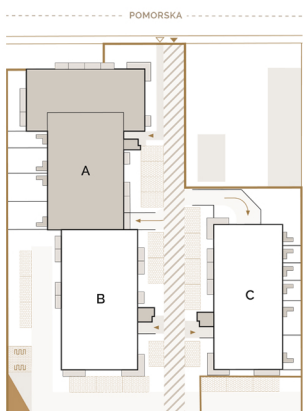


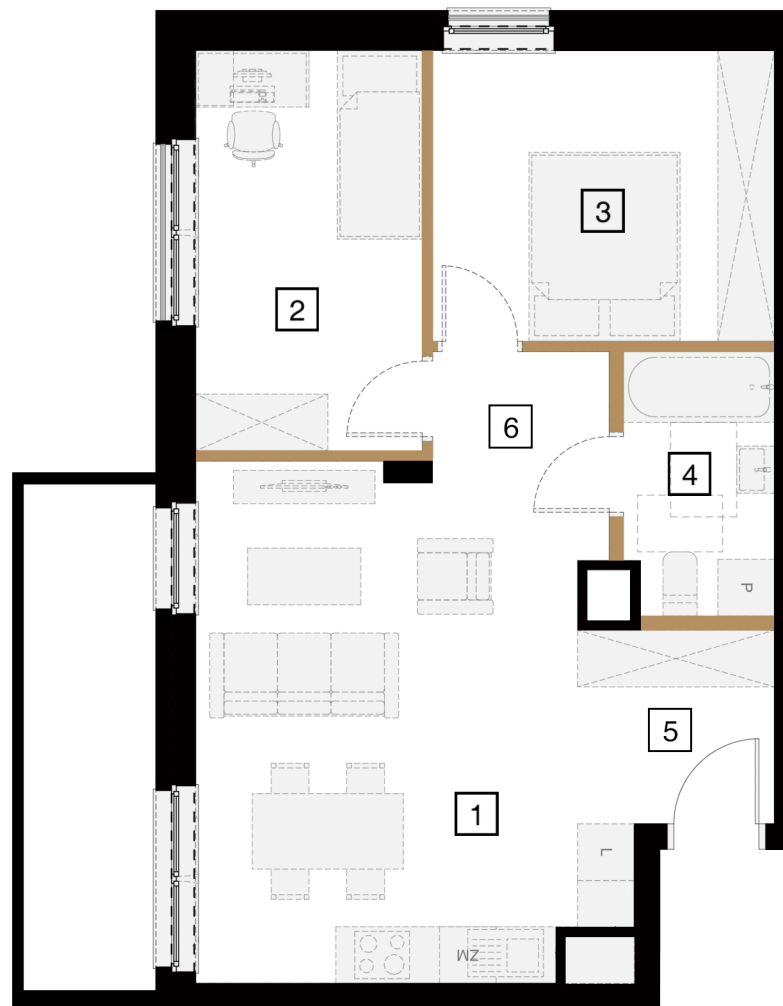
POWIERZCHNIA
58,37 m²

1 salon z aneksem	21,71 m ²
2 sypialnia	11,46 m ²
3 sypialnia	10,58 m ²
4 łazienka	4,46 m ²
5 hol	4,34 m ²
6 hol	4,13 m ²

powierzchnia pod ścianami działowymi
możliwymi do demontażu 1,69 m²



↑ RZUT KONDYGNACJI
← MAPA OSIEDLA



Powierzchnia użytkowa lokalu określona została na podstawie Polskiej Normy PN-ISO 9836:1997. Powierzchnia użytkowa uwzględnia powierzchnie elementów nadających się do demontażu. Powierzchnia lokalu może ulec zmianie w granicach +/- 2%. Na wszelkie zmiany należy uzyskać zgodę projektanta. Nie dopuszcza się zmian elewacji budynku. Nie dopuszcza się wkuwania podejść instalacyjnych w ściany międzylokalowe. Niżejszkarta karta lokalu ma charakter poglądowy i nie stanowi oferty w rozumieniu ustawy z dnia 23 kwietnia 1964 r. P.C.

BIURO SPRZEDAŻY W ŁODZI

ul. Tymienieckiego 30a
90-350 Łódź

www.apartamentyprestige.pl

KONTAKT

tel. 42 661 99 77

www.treedevopment.com