

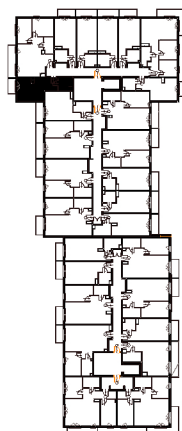
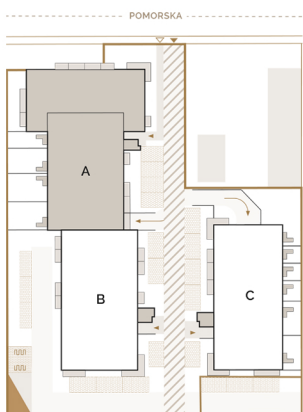
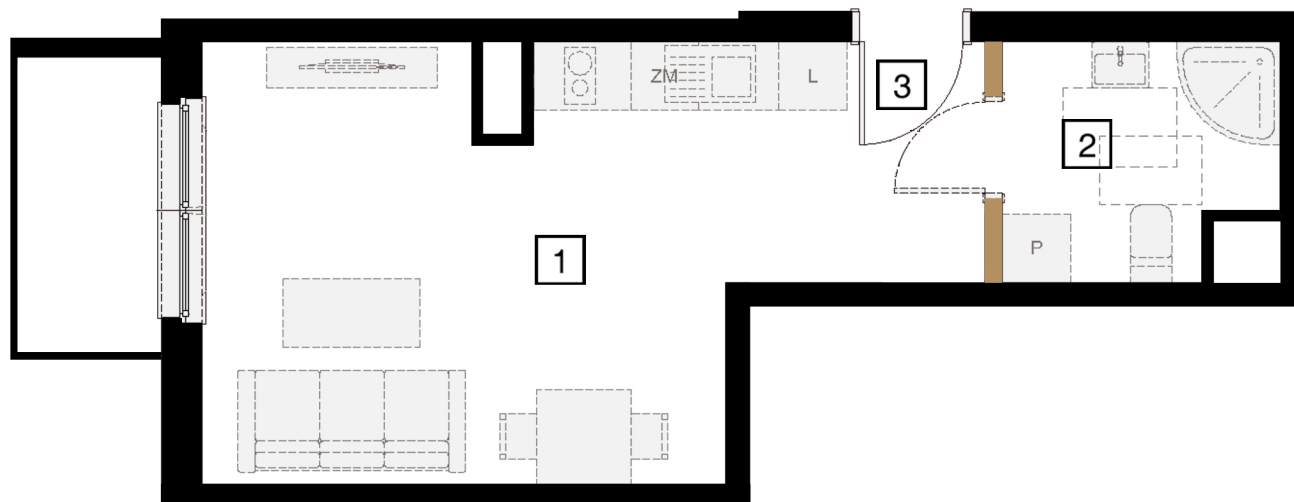
**POWIERZCHNIA**  
27,18 m<sup>2</sup>

1 salon z aneksem 19,59 m<sup>2</sup>

2 łazienka 4,71 m<sup>2</sup>

3 hol 2,56 m<sup>2</sup>

■ powierzchnia pod ścianami działowymi  
możliwymi do demontażu 0,32 m<sup>2</sup>



↑ RZUT KONDYGNACJI  
← MAPA OSIEDLA

BIURO SPRZEDAŻY W ŁODZI

ul. Tymienieckiego 30a  
90-350 Łódź

[www.apartamentyprestige.pl](http://www.apartamentyprestige.pl)

KONTAKT

tel. 42 661 99 77

[www.treedevopment.com](http://www.treedevopment.com)