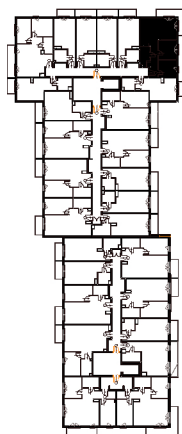
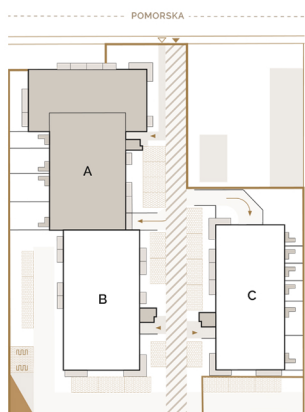


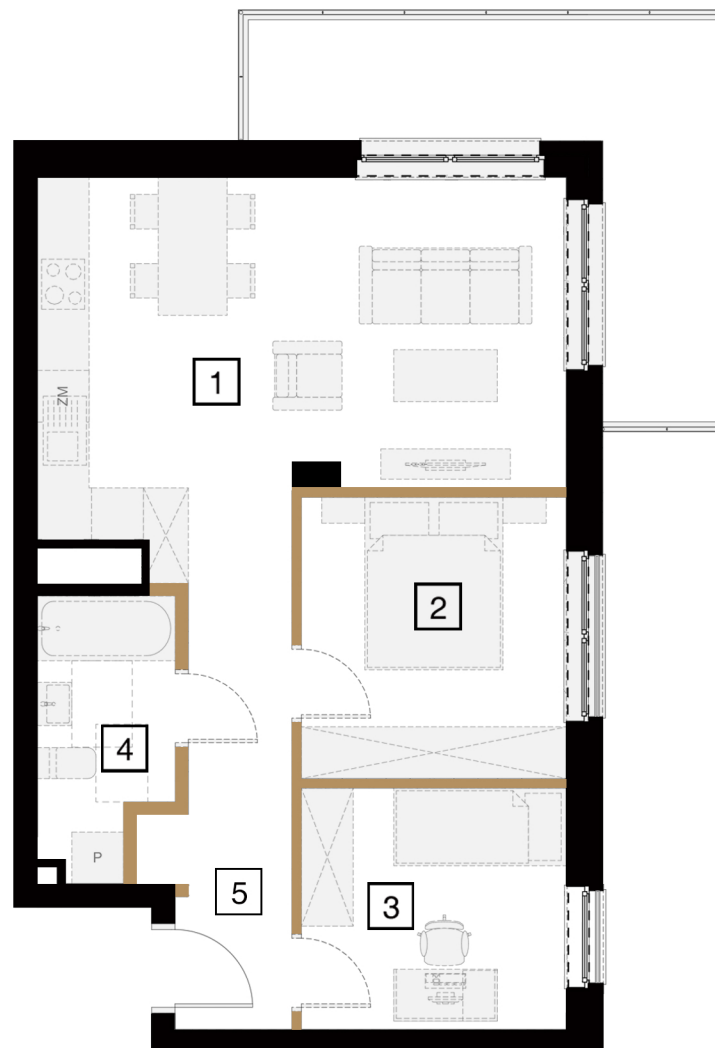
POWIERZCHNIA
58,15 m²

1 salon z aneksem	25,19 m ²
2 sypialnia	10,20 m ²
3 sypialnia	8,95 m ²
4 łazienka	4,77 m ²
5 hol	7,03 m ²

powierzchnia pod ścianami działowymi
możliwymi do demontażu 2,01 m²



↑ RZUT KONDYGNACJI
← MAPA OSIEDLA



Powierzchnia użytkowa lokalu określona została na podstawie Polskiej Normy PN-ISO 9836:1997. Powierzchnia użytkowa uwzględnia powierzchnie elementów nadających się do demontażu. Powierzchnia lokalu może ulec zmianie w granicach +/- 2%. Na wszelkie zmiany należy uzyskać zgodę projektanta. Nie dopuszcza się zmian elewacji budynku. Nie dopuszcza się wkuwania podejść instalacyjnych w ściany międzyokątowe. Niniejsza karta lokalu ma charakter poglądowy i nie stanowi oferty w rozumieniu ustawy z dnia 23 kwietnia 1964 r. KC.

BIURO SPRZEDAŻY W ŁODZI

ul. Tymienieckiego 30a
90-350 Łódź

www.apartamentyprestige.pl

KONTAKT

tel. 42 661 99 77

www.treedevopment.com