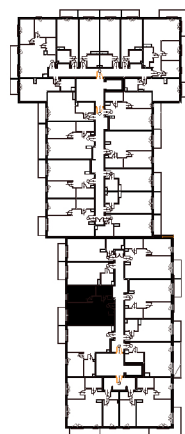
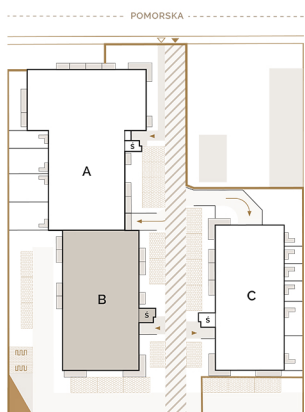
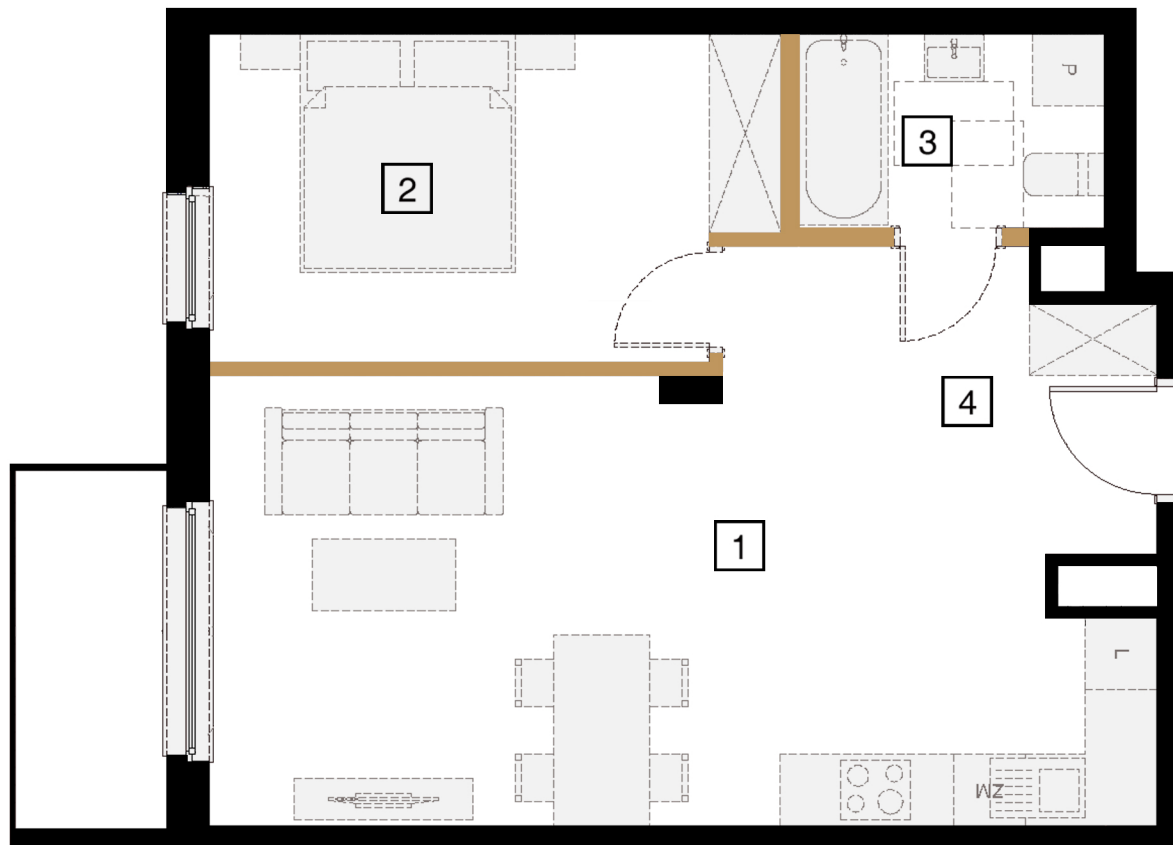


POWIERZCHNIA
50,52 m²

1 salon z aneksem	27,22 m ²
2 sypialnia	12,52 m ²
3 łazienka	4,13 m ²
4 hol	5,46 m ²

■ powierzchnia pod ścianami działowymi
możliwymi do demontażu 1,19 m²



↑ RZUT KONDYGNACJI
← MAPA OSIEDLA

BIURO SPRZEDAŻY W ŁODZI

ul. Tymienieckiego 30a
90-350 Łódź

www.apartamentyprestige.pl

KONTAKT

tel. 42 661 99 77

www.treedevopment.com