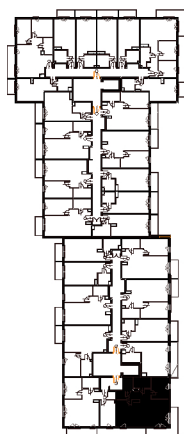
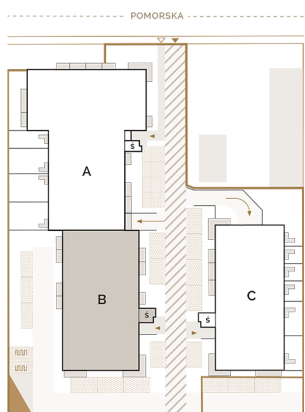
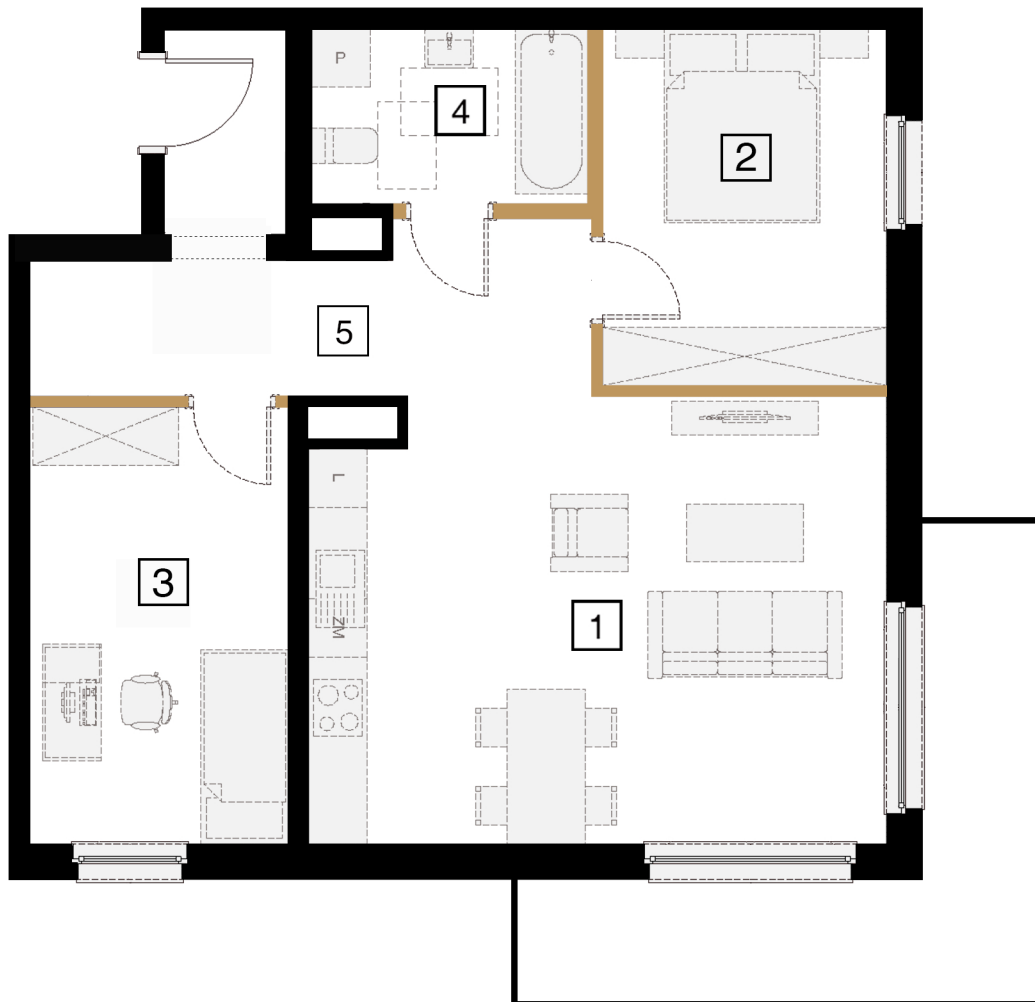


POWIERZCHNIA
68,24 m²

1 salon z aneksem	26,86 m ²
2 sypialnia	10,73 m ²
3 sypialnia	11,97 m ²
4 łazienka	5,11 m ²
5 hol	12,16 m ²

powierzchnia pod ścianami działowymi
możliwymi do demontażu 1,41 m²



↑ RZUT KONDYGNACJI
← MAPA OSIEDLA

BIURO SPRZEDAŻY W ŁÓDZI

ul. Tymienieckiego 30a
90-350 Łódź

www.apartamentyprestige.pl

KONTAKT

tel. 42 661 99 77

www.treedevopment.com



Powierzchnia użytkowa lokalu określona została na podstawie Polskiej Normy PN-ISO 9836:1997. Powierzchnia użytkowa uwzględnia powierzchnię elementów nadających się do demontażu. Powierzchnia lokalu może ulec zmianie w granicach +/- 2%. Na wszelkie zmiany należy uzyskać zgodę projektanta. Nie dopuszcza się zmian elewacji budynku. Nie dopuszcza się wstawiania podejść instalacyjnych w ściany międzylokalowe. Niniejsza karta lokalu ma charakter poglądowy i nie stanowi oferty w rozumieniu ustawy z dnia 23 kwietnia 1964 r. K.C.