

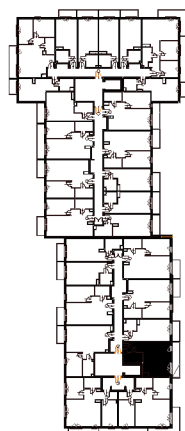
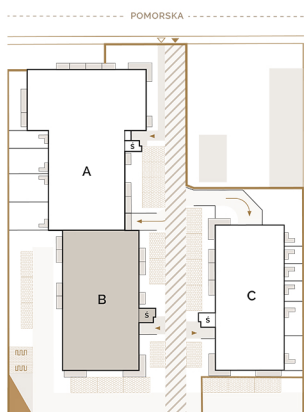
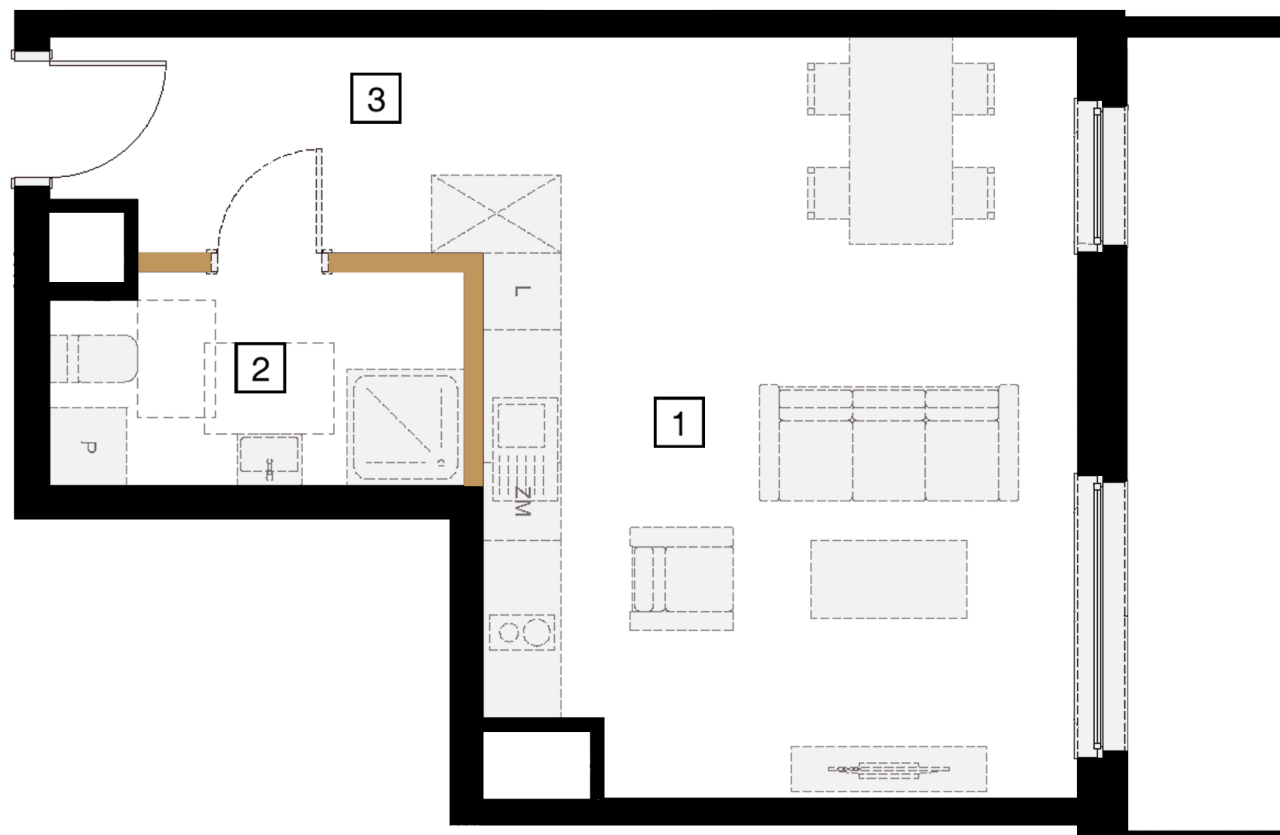
POWIERZCHNIA
37,55 m²

1 salon z aneksem 25,49 m²

2 łazienka 5,13 m²

3 hol 6,28 m²

powierzchnia pod ścianami działowymi
możliwymi do demontażu 0,65 m²



↑ RZUT KONDYGNACJI
← MAPA OSIEDLA

BIURO SPRZEDAŻY W ŁODZI

ul. Tymienieckiego 30a
90-350 Łódź

www.apartamentyprestige.pl

KONTAKT

tel. 42 661 99 77

www.treedevopment.com

