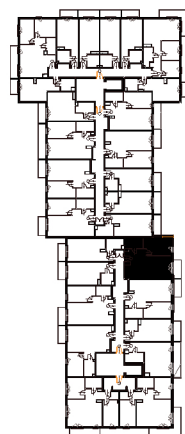
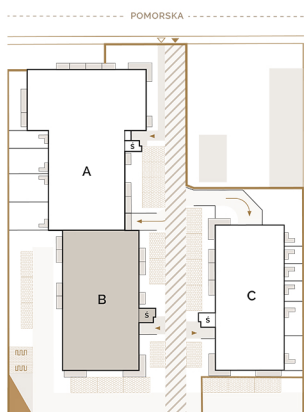
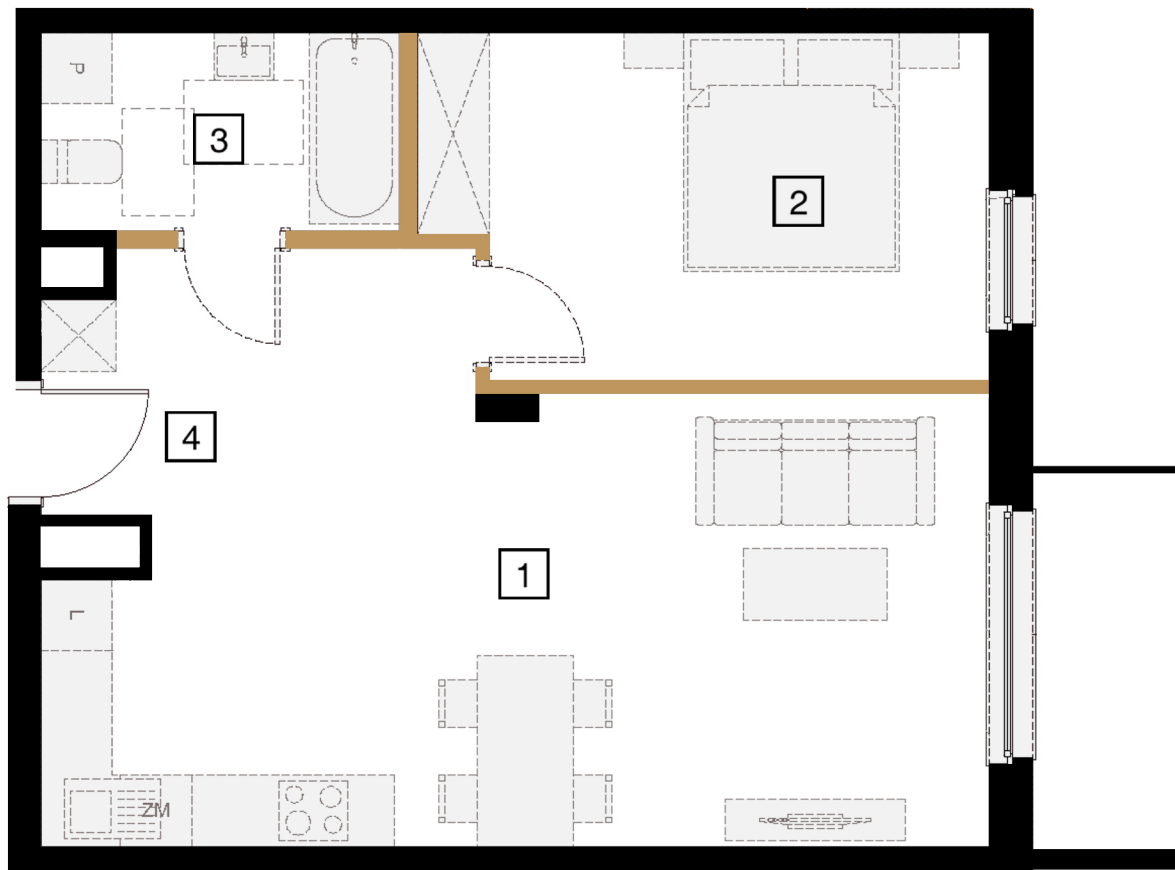


**POWIERZCHNIA**

53,13 m<sup>2</sup>

1 salon z aneksem	28,52 m <sup>2</sup>
2 sypialnia	13,25 m <sup>2</sup>
3 łazienka	4,98 m <sup>2</sup>
4 hol	5,11 m <sup>2</sup>

■ powierzchnia pod ścianami działowymi  
możliwymi do demontażu 1,27 m<sup>2</sup>



↑ RZUT KONDYGNACJI  
← MAPA OSIEDLA

BIURO SPRZEDAŻY W ŁODZI

ul. Tymienieckiego 30a  
90-350 Łódź

[www.apartamentyprestige.pl](http://www.apartamentyprestige.pl)

KONTAKT

tel. 42 661 99 77

[www.treedevopment.com](http://www.treedevopment.com)