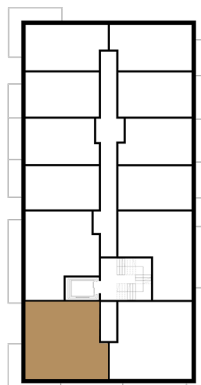
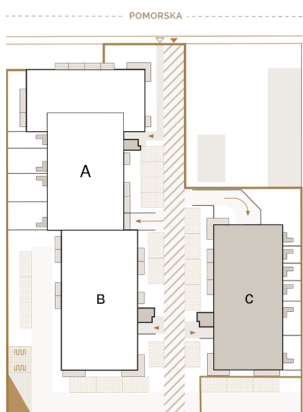


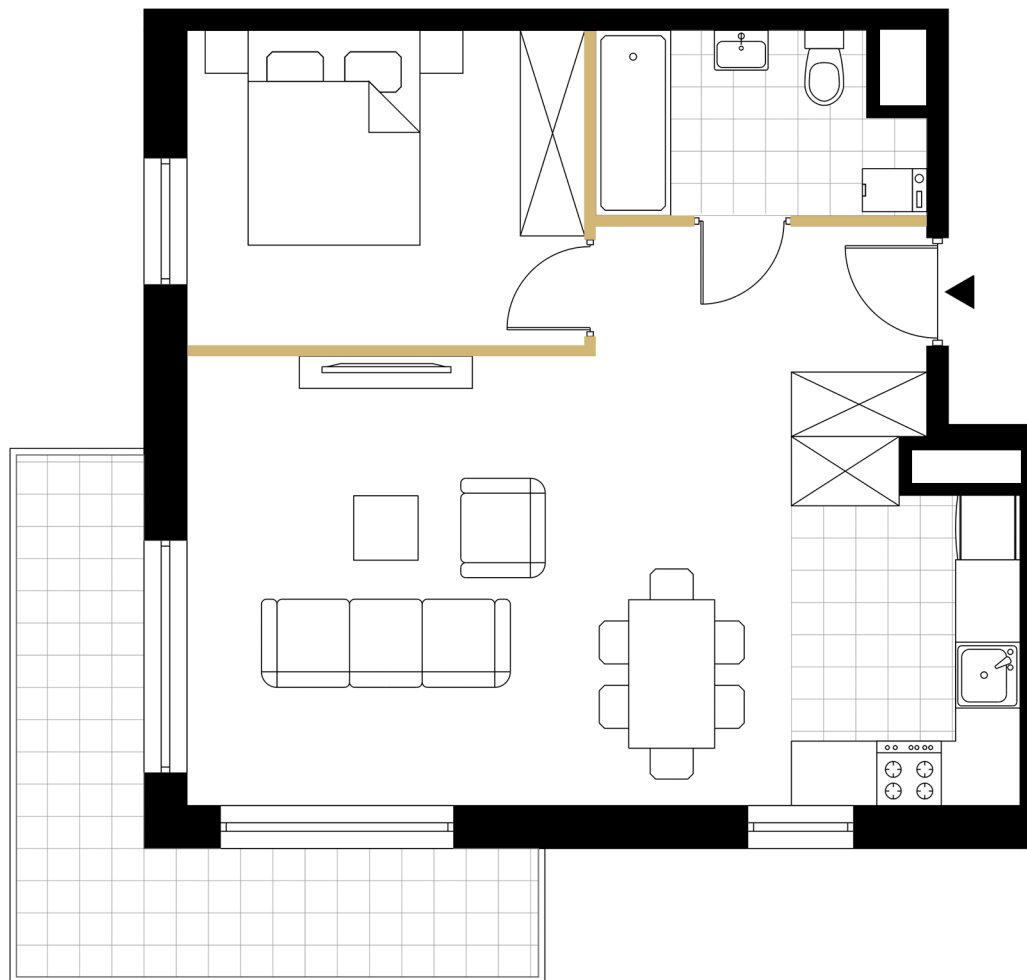
POWIERZCHNIA
52,62 m²

1 salon z aneksem	29,43 m ²
2 łazienka	4,88 m ²
3 hol	6,16 m ²
4 sypialnia	10,87 m ²

■ powierzchnia pod ścianami działowymi
możliwymi do demontażu 1,28 m²



↑ RZUT KONDYGNACJI
← MAPA OSIEDLA



BIURO SPRZEDAŻY W ŁODZI

ul. Tymienieckiego 30a
90-350 Łódź

www.apartamentyprestige.pl

KONTAKT

tel. 42 661 99 77

www.treedevopment.com