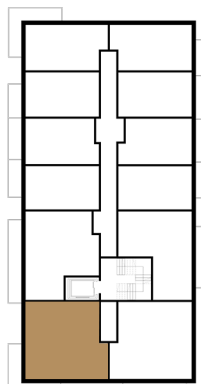
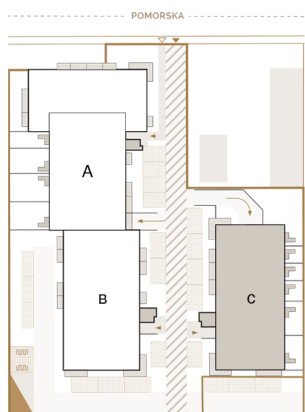
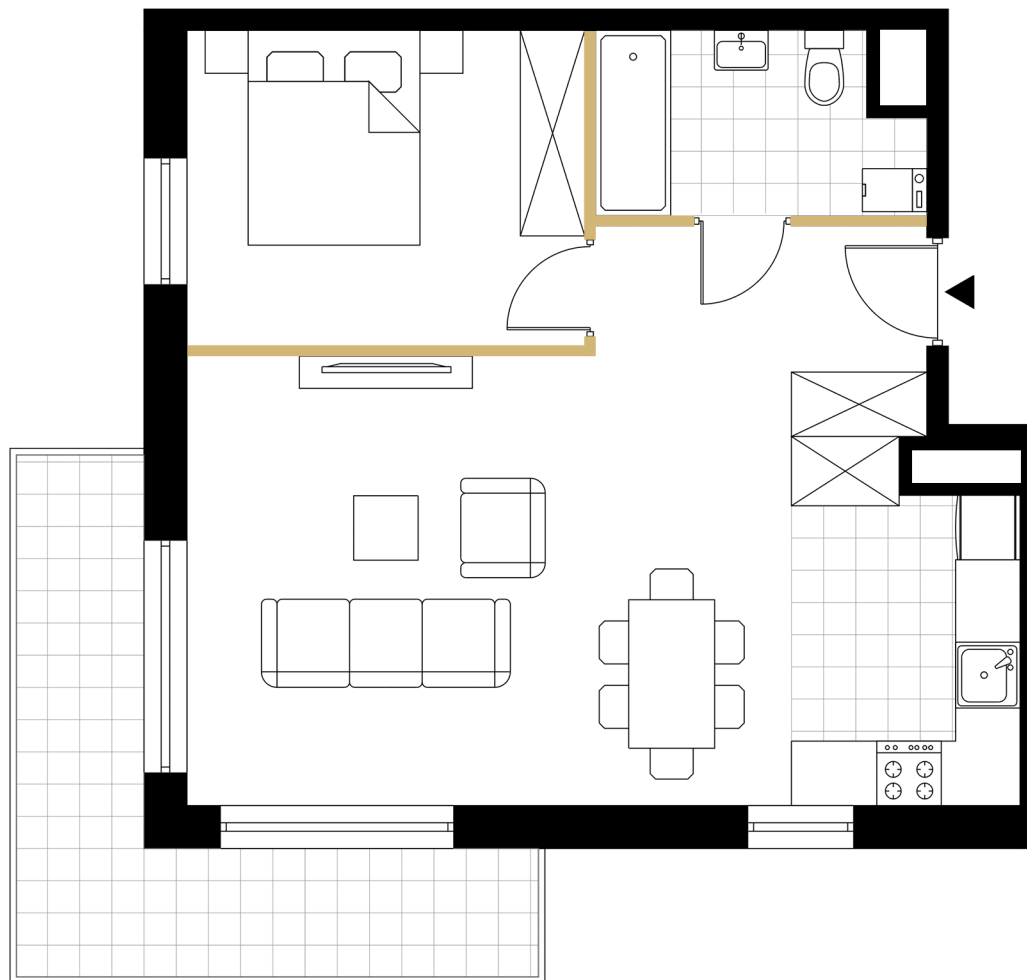


**POWIERZCHNIA**  
52,62 m<sup>2</sup>

1 salon z aneksem	29,43 m <sup>2</sup>
2 łazienka	4,88 m <sup>2</sup>
3 hol	6,16 m <sup>2</sup>
4 sypialnia	10,87 m <sup>2</sup>

■ powierzchnia pod ścianami działowymi  
możliwymi do demontażu 1,28 m<sup>2</sup>



↑ RZUT KONDYGNACJI  
← MAPA OSIEDLA

BIURO SPRZEDAŻY W ŁODZI

ul. Tymienieckiego 30a  
90-350 Łódź

[www.apartamentyprestige.pl](http://www.apartamentyprestige.pl)

KONTAKT

tel. 42 661 99 77

[www.treedevopment.com](http://www.treedevopment.com)