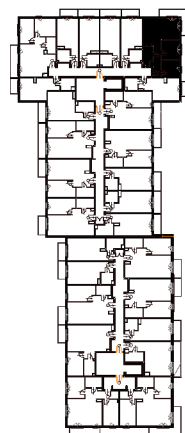
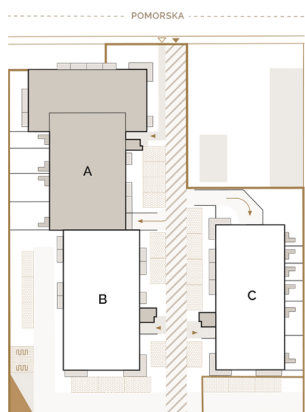


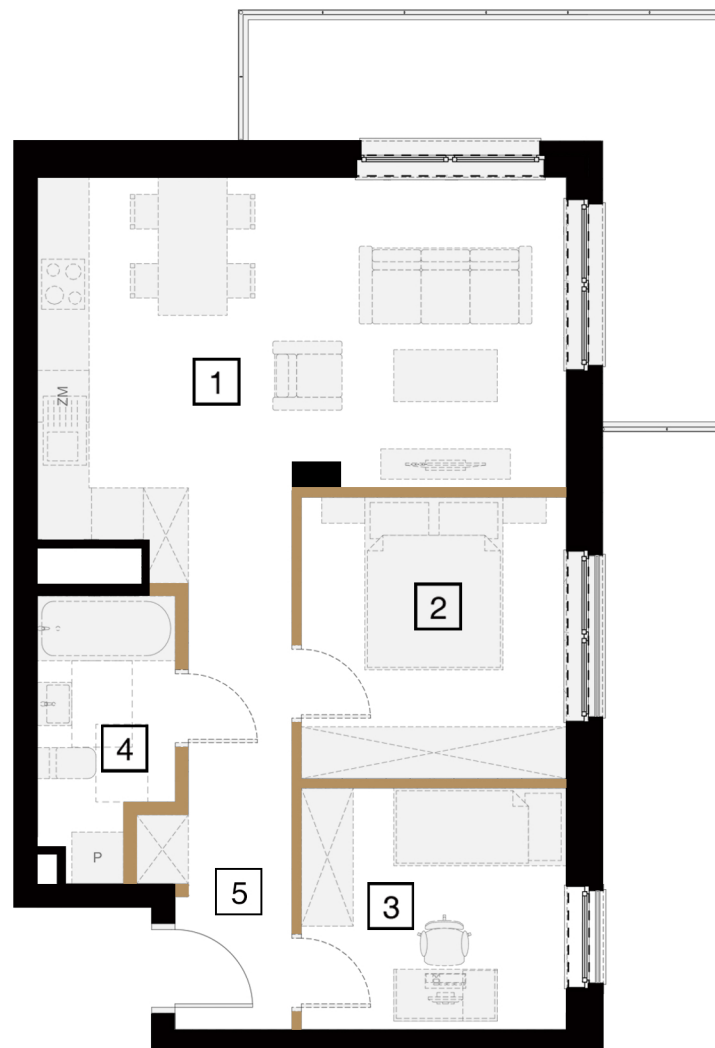
**POWIERZCHNIA**  
58,15 m<sup>2</sup>

1 salon z aneksem	25,19 m <sup>2</sup>
2 sypialnia	10,20 m <sup>2</sup>
3 sypialnia	8,95 m <sup>2</sup>
4 łazienka	4,77 m <sup>2</sup>
5 hol	7,03 m <sup>2</sup>

powierzchnia pod ścianami działowymi  
możliwymi do demontażu 2,01 m<sup>2</sup>



↑ RZUT KONDYGNACJI  
← MAPA OSIEDLA



Powierzchnia użytkowa lokalu określona została na podstawie Polskiej Normy PN-ISO 9836:1997. Powierzchnia użytkowa uwzględnia powierzchnie elementów nadających się do demontażu. Powierzchnia lokalu może ulec zmianie w granicach +/- 2%. Na wszelkie zmiany należy uzyskać zgodę projektanta. Nie dopuszcza się zmian elewacji budynku. Nie dopuszcza się wkuwania podejść instalacyjnych w ściany międzyokładowe. Niniejsza karta lokalu ma charakter poglądowy i nie stanowi oferty w rozumieniu ustawy z dnia 23 kwietnia 1964 r. KC.

BIURO SPRZEDAŻY W ŁODZI

ul. Tymienieckiego 30a  
90-350 Łódź

[www.apartamentyprestige.pl](http://www.apartamentyprestige.pl)

KONTAKT

tel. 42 661 99 77

[www.treedevopment.com](http://www.treedevopment.com)