

POWIERZCHNIA

49,48 m²

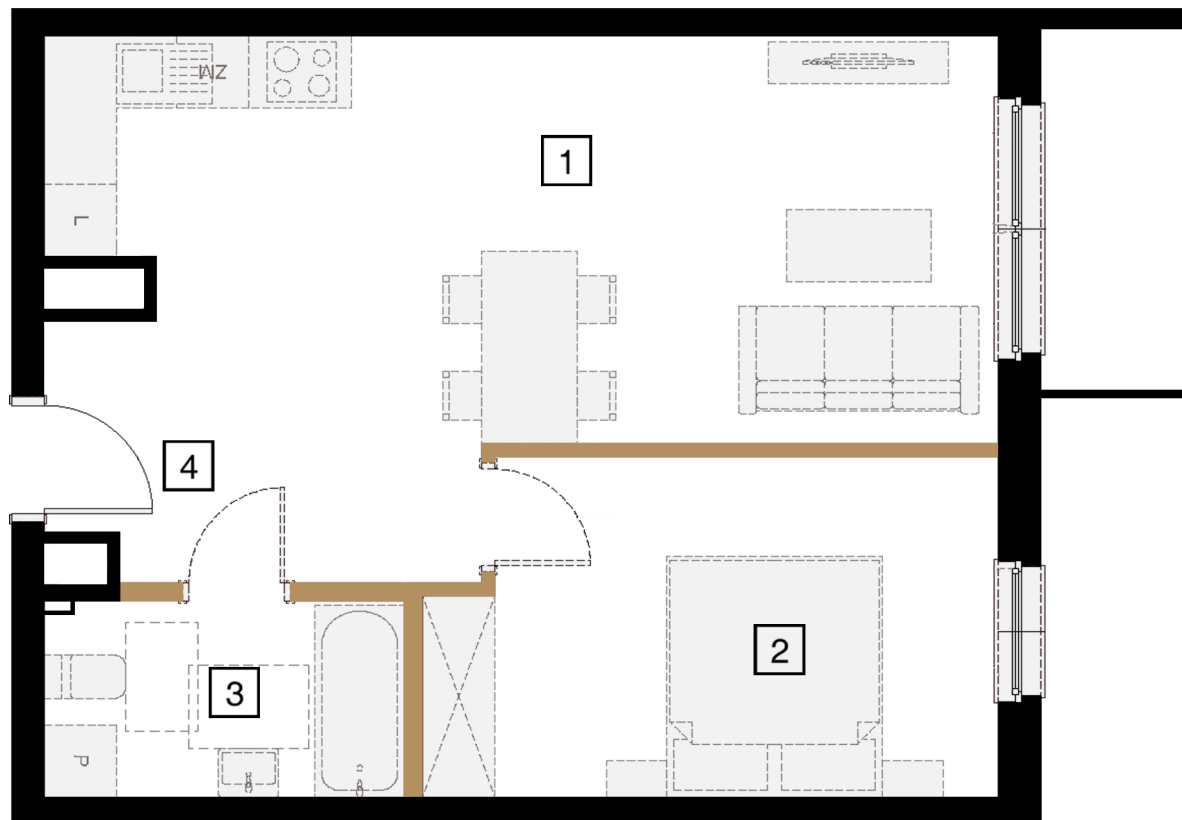
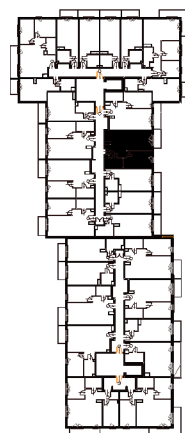
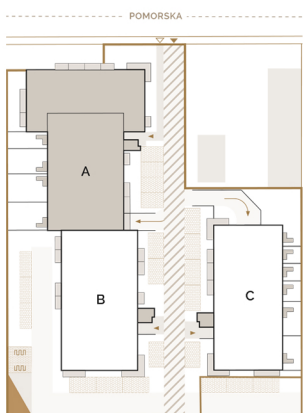
1 salon z aneksem 25,55 m²

2 sypialnia 12,86 m²

3 łazienka 4,89 m²

4 hol 4,90 m²

powierzchnia pod ścianami działowymi
możliwymi do demontażu 1,28 m²



↑ RZUT KONDYGNACJI
← MAPA OSIEDLA

BIURO SPRZEDAŻY W ŁODZI

ul. Tymienieckiego 30a
90-350 Łódź

www.apartamentyprestige.pl

KONTAKT

tel. 42 661 99 77

www.treedevopment.com