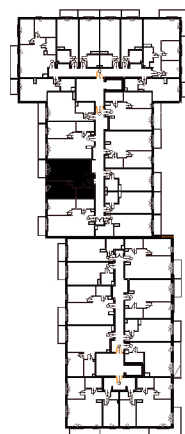
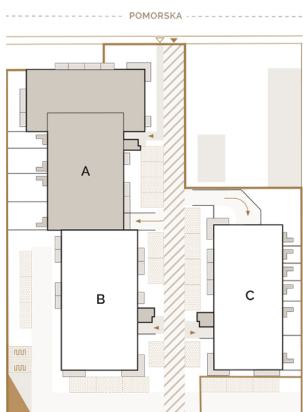
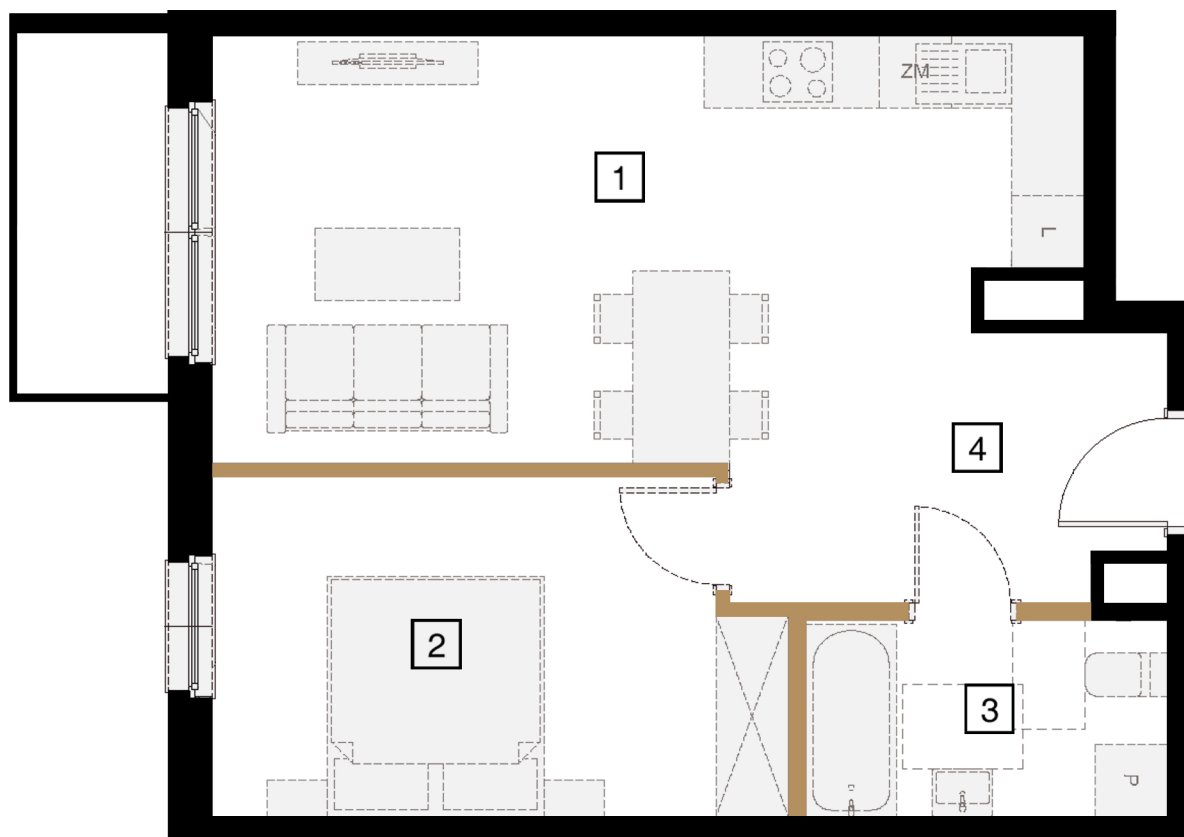


POWIERZCHNIA
48,96 m²

1 salon z aneksem	24,23 m ²
2 sypialnia	12,86 m ²
3 łazienka	4,89 m ²
4 hol	5,70 m ²

■ powierzchnia pod ścianami działowymi
możliwymi do demontażu 1,28 m²



↑ RZUT KONDYGNACJI
← MAPA OSIEDLA

BIURO SPRZEDAŻY W ŁODZI

ul. Tymienieckiego 30a
90-350 Łódź

www.apartamentyprestige.pl

KONTAKT

tel. 42 661 99 77

www.treedevopment.com